

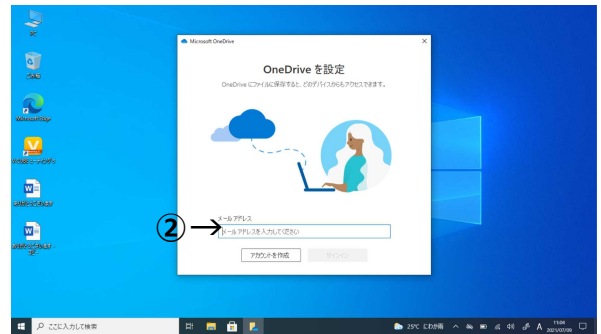
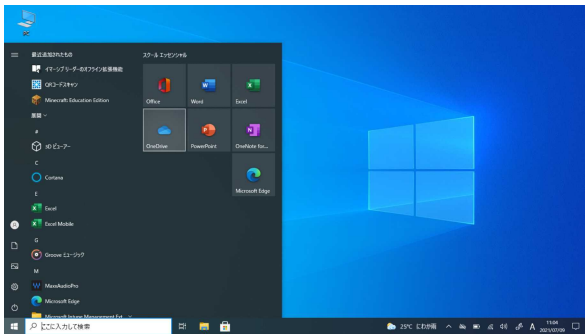
- ・ one driveフォルダにファイルを追加すると、ファイルをこの端末に保存したまま他のデバイスからアクセスできるようになります。
- ・ 選択したフォルダーはone driveで同期されます。新規及び既存のファイルはone driveに追加及びバックアップされ、この端末を紛失しても他のデバイスで使用できます。

GIGAスクールで生徒・先生が利用できるone driveは2つあります。

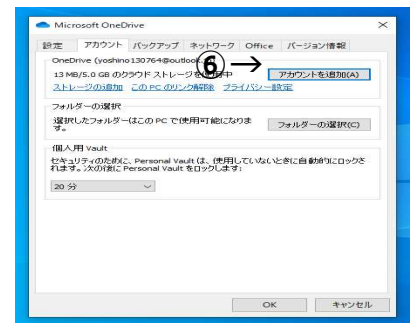
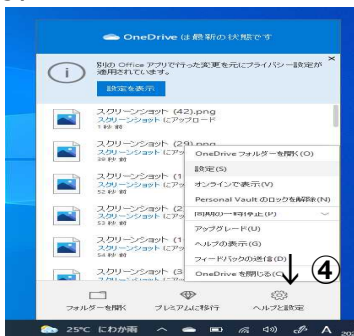
端末が故障したり、予期せぬトラブルで、端末を初期化する場合があります。学習専用端末で作成したデータなどは必ずone driveに保存してください。デスクトップに貼り付けたデータもone driveが機能していればcloudに保存されています。

I	one drive - Personal	5 GBまで(白雲)	@outlook.jp
II	one drive - 高岡市教育委員会	1 TBまで(青雲)	@takaoka-city.ed.jp

- ① スタートをクリックし、one driveをクリックする。
- ② まずは I のone driveの設定をする。@outlook.jpのメールアドレスを入力し設定する。



- ③ 次に II のone driveも追加する。タスクバーの白雲をクリックする。
- ④ 画面右下のヘルプと設定をクリックする。
- ⑤ 設定(S)をクリックする。
- ⑥ アカウントを追加(A)をクリックし、②の画面になるので、@takaoka-city.ed.jpのメールアドレスを入力し設定する。



名前を付けて保存

名前を入力してください

OneDrive - 高岡市教育委員会

保存の方法

one driveのcloudに保存か、one driveに同期されているデスクトップやドキュメントに保存する。

すべてのファイルをオンデマンドで利用できます

オンデマンド